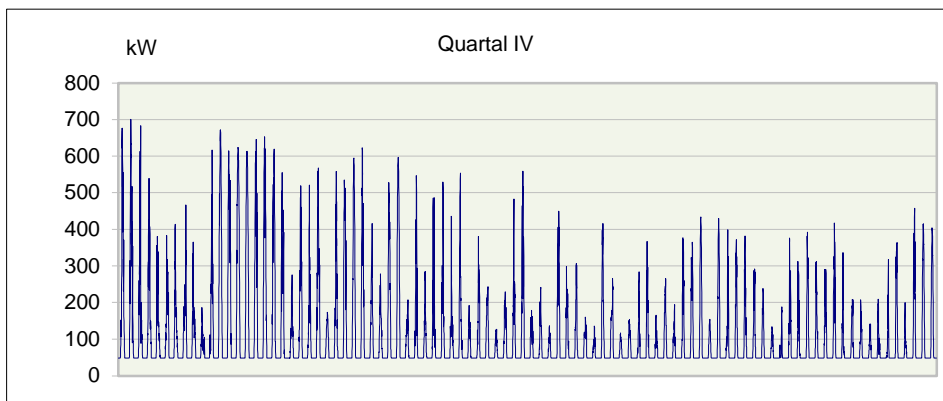
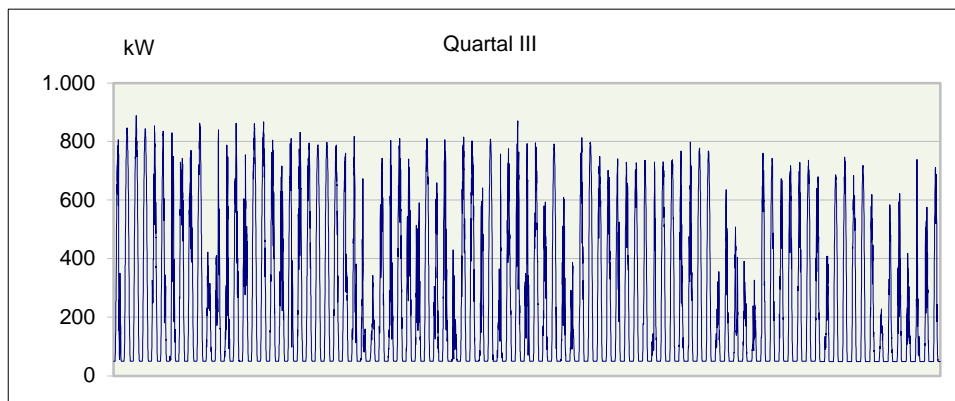
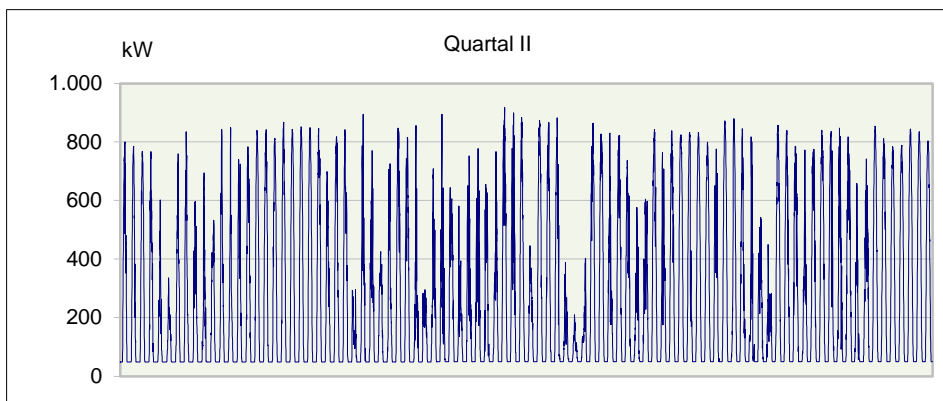
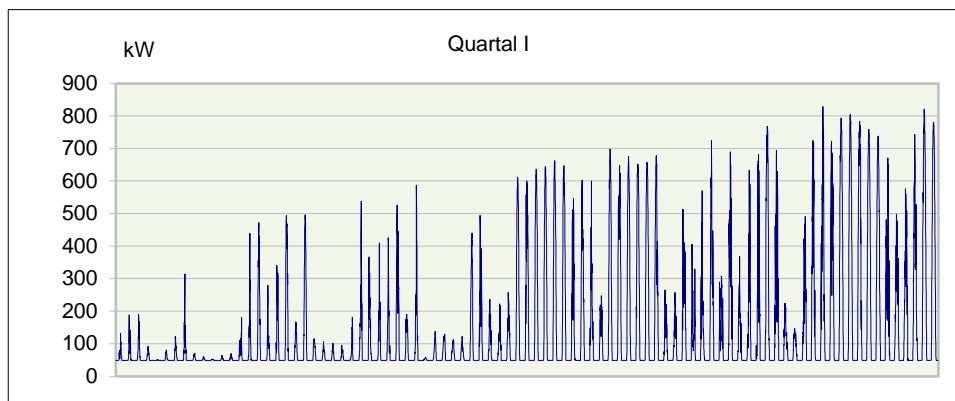


Umspannung MS/NS
Summe aller Einspeisungen

§ 17 Abs. 2 Nr. 6 StromNZV
GJ 2019



Jahresarbeit	1.559.868 kWh
Höchstleistung	917 kW
Datum/Zeit P _{max}	13.05.2019 12:45 Uhr MEZ

Die Daten basieren auf LGL, die zum Teil nicht gemessen sind (Hochrechnungen, Auffüllen von Lücken...). Abweichungen zu den Abrechnungswerten sind daher vorhanden.