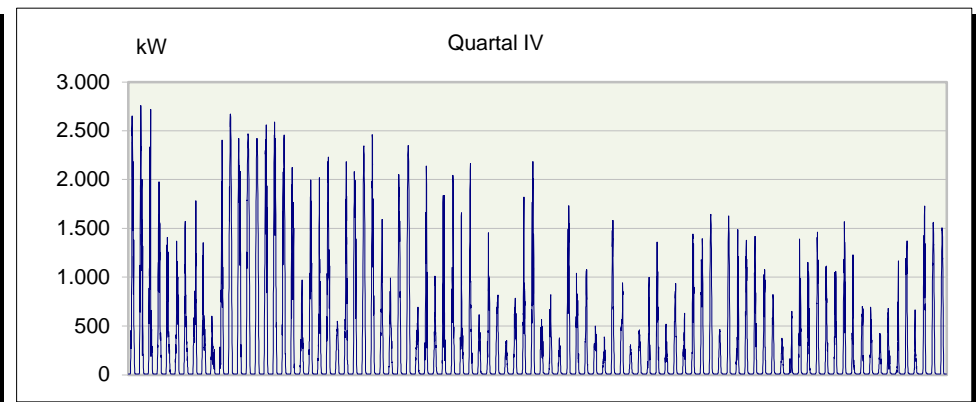
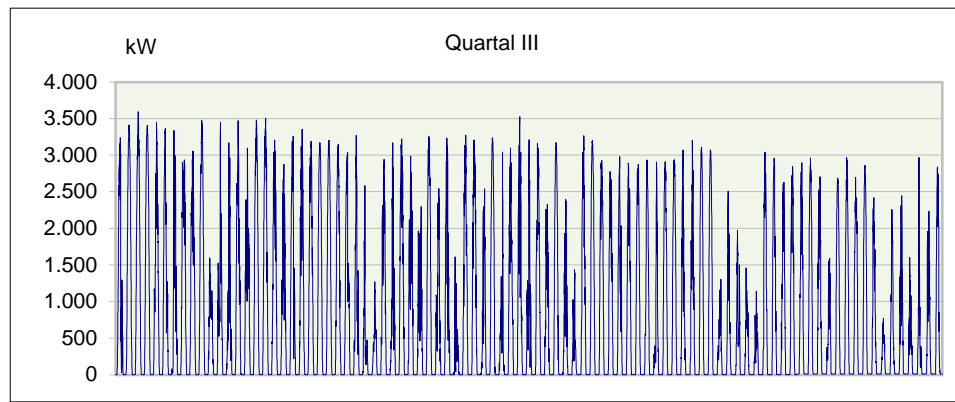
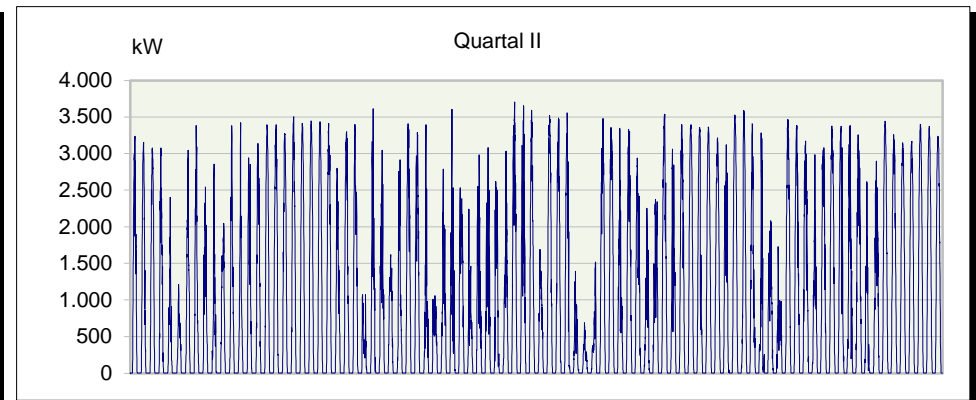
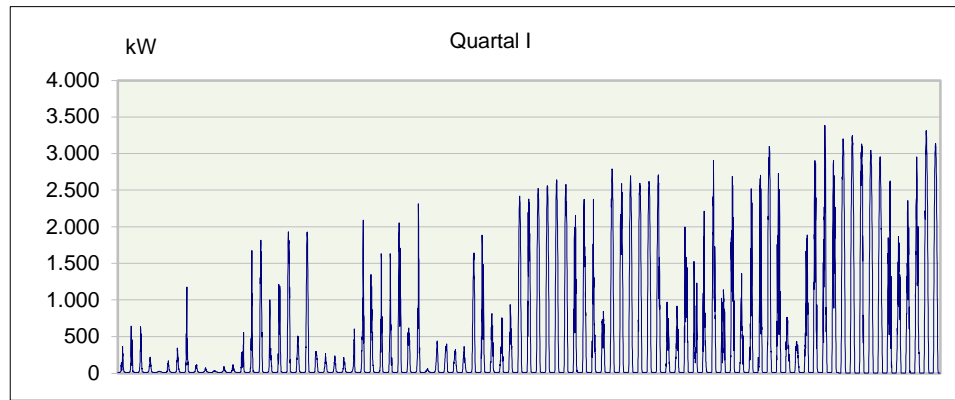


Niederspannung NS
Summe aller Einspeisungen

§ 17 Abs. 2 Nr. 6 StromNZV
GJ 2019



Jahresarbeit	4.902.316 kWh
Höchstleistung	3.705 kW
Datum/Zeit P _{max}	13.05.2019 12:45 Uhr MEZ

Die Daten basieren auf LGL, die zum Teil nicht gemessen sind
(Hochrechnungen, Auffüllen von Lücken...)
Abweichungen zu den Abrechnungswerten sind daher vorhanden.